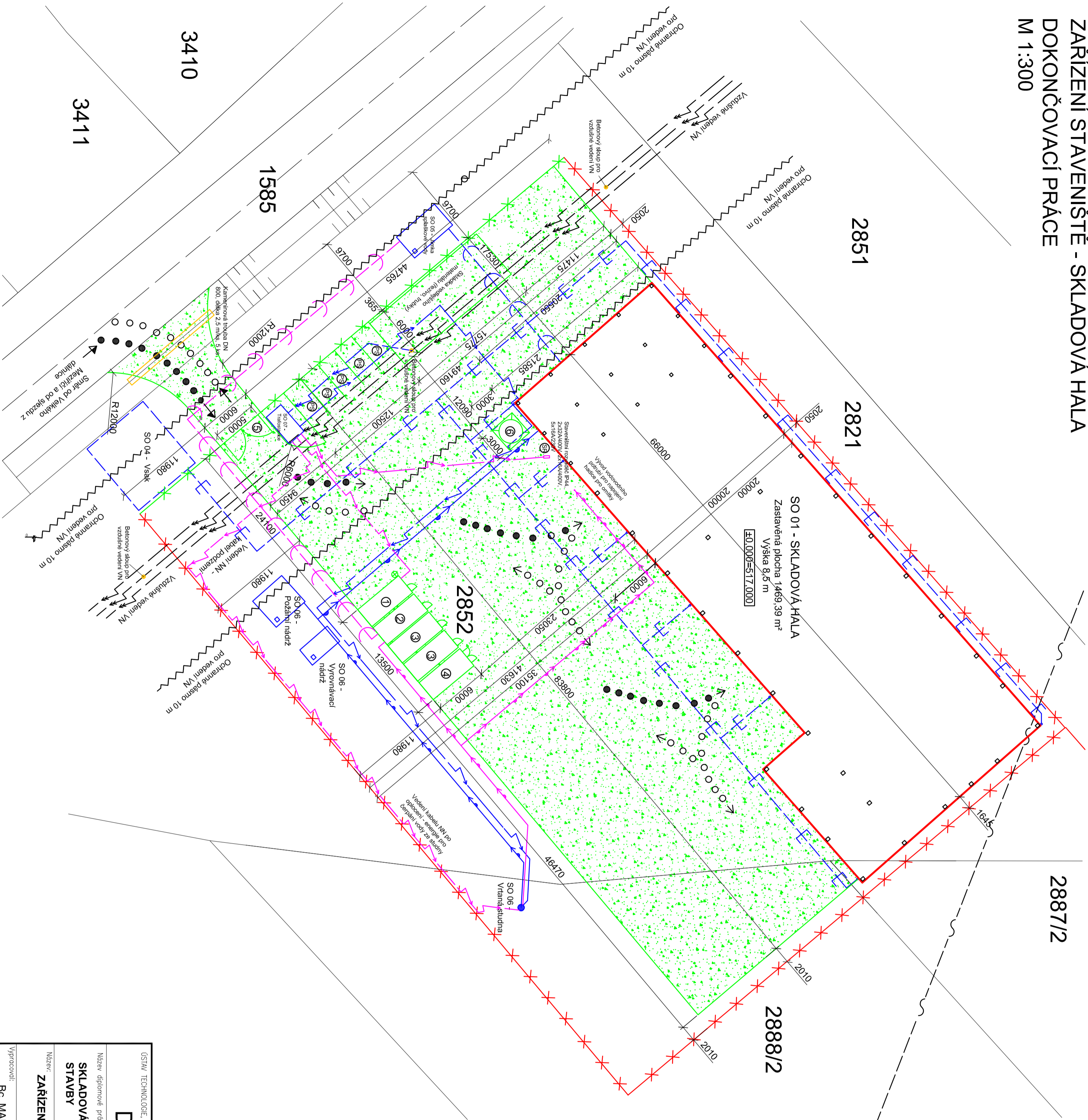


**ZAŘÍZENÍ STAVENIŠTĚ - SKLADOVÁ HALA  
DOKONČOVACÍ PRÁCE  
M 1:300**



## LEGENDA:

## LEGENDA OBJEKTŮ ZAŘÍZENÍ STAVENIŠTĚ

- ①-Kanoeštátská burka, BK1, 6x2,5 m
- ②-Hygienická burka, BK1, 6x2,5 m, 5kumyradlo, 2xWC, 2xsprcha
- ③-Sátka, LK1, 6x2,5 m, skříň, stůl, lavice
- ④-Skladový konjeler, LK1, 6x2,5 m, uzamykateľný, dvoudírková vrata
- ⑤-Mobilní uzamykateľná dvoudírková vrata, šířka 5,5 m
- ⑥-Sílo suché maltové směsi Cerimix - 18 m³
- PS - 6xParkovací stání, 5x2,5 m
- SR - Slaveništní rozvaděč IP44, 5x zásuvka 16A/230V, 2x zásuvka 16A/400 V, 2x zásuvka 32A/400V

## LEGENDA ZNAČEK

-  Venkovní osvětlení na dřevěném sloupu připevněném ke slaveništní buňce, napojení energie z buňky

- ➔ Vyznačení příjezdu na staveniště a pohybu v něm

- ≤ 000 Vyznačení výjezdu ze staveniště

- Hranice dle katastrální mapy

- ~~Trvalé oplocení, betonové sloupky+drátěné pletivo, v = 2,0 m~~

- ✖✖✖ Mobilní oplocení pro zařízení slaveniště, v = 2,0 m


- Zpevněné plochy slaveniště, ŠTĚRKODŘŮ 0/63 tl. 200 mm

LEGENDA INŽENÝRSKÝCH SÍTÍ  
STÁVAJÍCÍ NOVÉ PRO ZS

- |  |                      |
|--|----------------------|
|  | Vodovod              |
|  | Vedení VN            |
|  | Vedení NN            |
|  | Splášková kanalizace |
|  | Dešťová kanalizace   |
|  | Sdělovací kabel      |
|  | Ochranné pásmo       |

## POZNÁMKY

SKLADOVÁNÍ MATERIÁLU DOKONČOVACÍCH PRACÍ JE MOŽNÉ NA ZPEVNĚNÝCH PLOCHÁCH, KTERÉ TVOŘÍ ŠTĚRKODRŮ 0/63  
TLOUŠŤKY 200 mm

ÚSTAV TECHNOLOGIE, MECHANIZACE A ŘÍZENÍ STAVBY	
DIPLOMOVÁ PRÁCE	
Název diplomové práce: SKLADOVÁ HALA V MĚŘINĚ, PŘÍPRAVA A ORGANIZACE STAVBY	
Název: ZAŘÍZENÍ STAVENIŠTĚ - DOKONČOVACÍ PRÁCE	
Vypracoval: Bc. MARTIN MALÝ	Kontroloval: Ing. Mgr. JIŘÍ ŠLANHOFF, Ph.D.
	
VYSOKÉ UČENÍ TECHNICKÉ V BRNĚ FAKULTA STAVEBNÍ	
Datum: 22. listopad 2017	
Měřtko: 1:300	Číslo přílohy: 4
	Formát: A2